



ФЕДЕРАЛЬНАЯ СЛУЖБА  
ГОСУДАРСТВЕННОЙ СТАТИСТИКИ

# Оперативные демографические показатели Кабардино-Балкарской Республики

за январь - февраль 2023 года





ФЕДЕРАЛЬНАЯ СЛУЖБА  
ГОСУДАРСТВЕННОЙ СТАТИСТИКИ

# Оперативные демографические показатели Кабардино-Балкарской Республики

за январь - февраль 2023 года

- 01 ПОКАЗАТЕЛИ ЕСТЕСТВЕННОГО ДВИЖЕНИЯ НАСЕЛЕНИЯ
- 02 ПОКАЗАТЕЛИ РОЖДАЕМОСТИ
- 03 ПОКАЗАТЕЛИ СМЕРТНОСТИ
- 04 ПОКАЗАТЕЛИ МЛАДЕНЧЕСКОЙ СМЕРТНОСТИ
- 05 ПОКАЗАТЕЛИ БРАЧНОСТИ
- 06 ПОКАЗАТЕЛИ РАЗВОДИМОСТИ

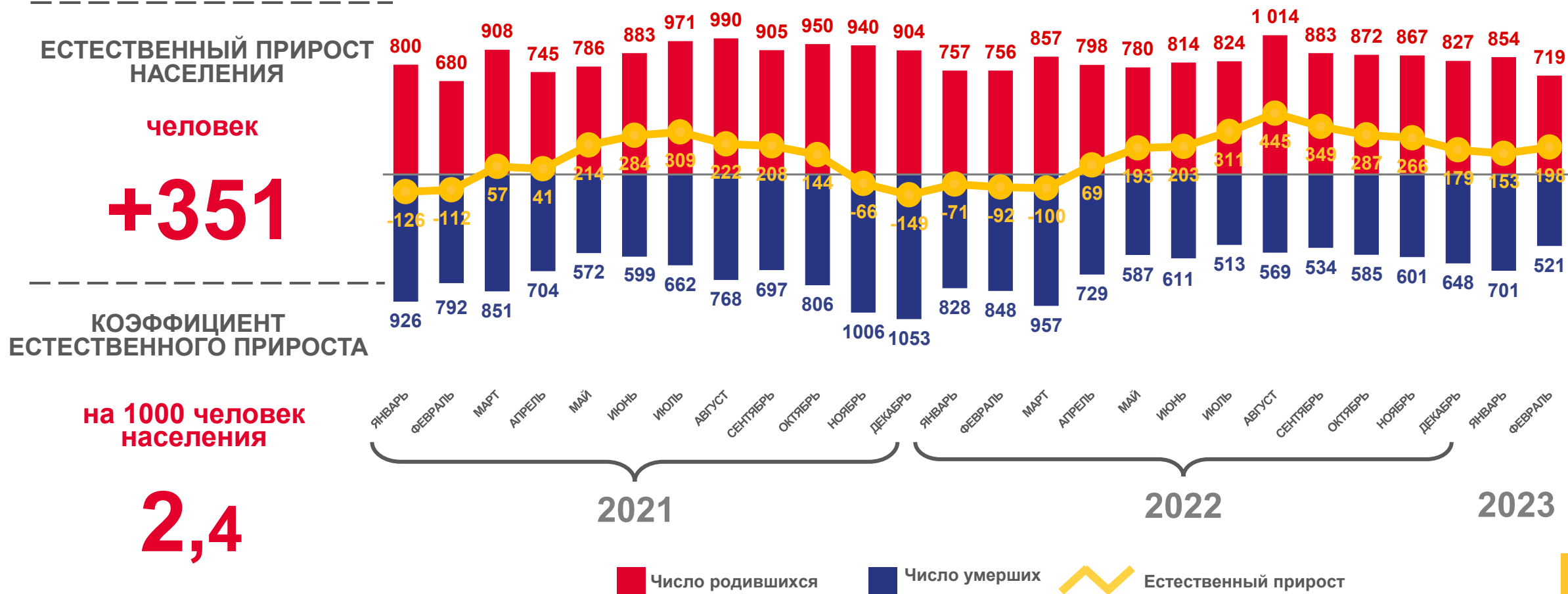
\* Ежемесячные данные оперативной статистики





# ЕСТЕСТВЕННОЕ ДВИЖЕНИЕ НАСЕЛЕНИЯ КБР

ЗА ЯНВАРЬ - ФЕВРАЛЬ 2023 ГОДА

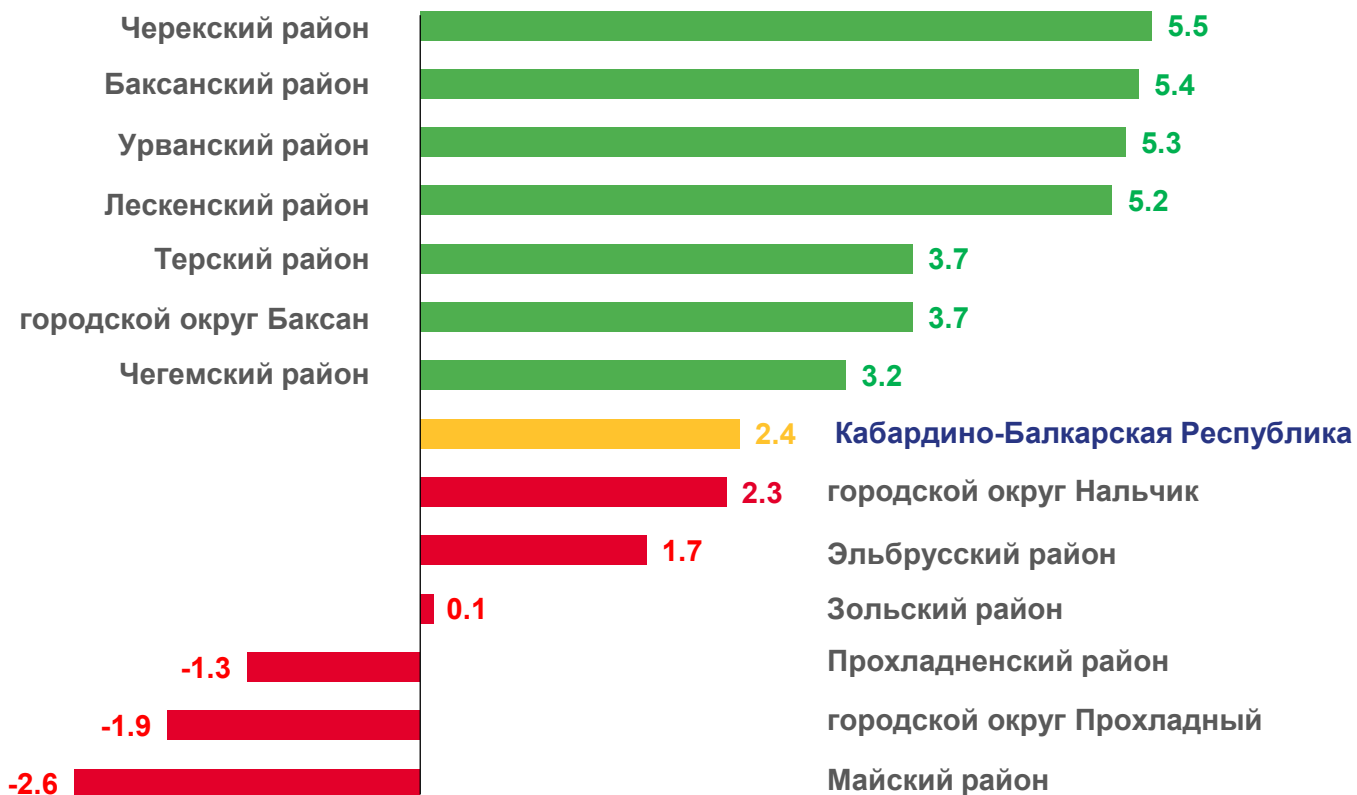




# КОЭФФИЦИЕНТ ЕСТЕСТВЕННОГО ПРИРОСТА, УБЫЛИ(-)

ЗА ЯНВАРЬ - ФЕВРАЛЬ 2023Г., НА 1000 ЧЕЛОВЕК НАСЕЛЕНИЯ

## Городские округа и муниципальные районы КБР с наибольшими и наименьшими значениями



ЗНАЧЕНИЕ ПОКАЗАТЕЛЯ **БОЛЬШЕ**,  
ЧЕМ ПО КБР

**7** муниципальных образований

ЗНАЧЕНИЕ ПОКАЗАТЕЛЯ **МЕНЬШЕ**,  
ЧЕМ ПО КБР

**6** муниципальных образований





# ЧИСЛО ЗАРЕГИСТРИРОВАННЫХ РОДИВШИХСЯ ПО КБР

ЗА ЯНВАРЬ – ФЕВРАЛЬ 2023 ГОДА

ЧИСЛО РОДИВШИХСЯ

человек

**1573**

КОЭФФИЦИЕНТ РОЖДАЕМОСТИ

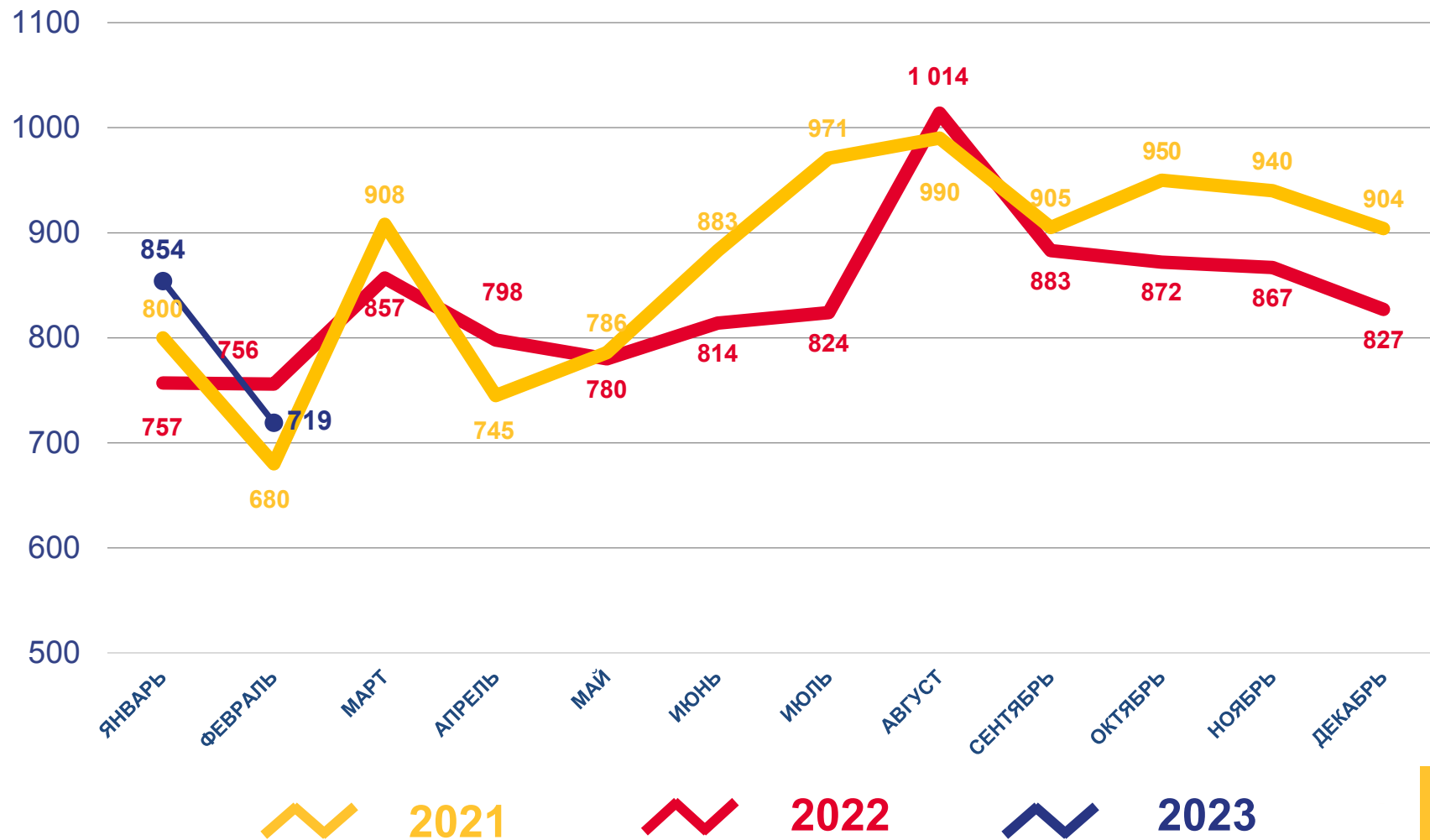
на 1000 человек  
населения

**10,8**

ИЗМЕНЕНИЕ, %

к январю-февралю 2022 года

**+4,0**





# КОЭФФИЦИЕНТ РОЖДАЕМОСТИ

ЗА ЯНВАРЬ – ФЕВРАЛЬ 2023Г., НА 1000 ЧЕЛОВЕК НАСЕЛЕНИЯ,

## Городские округа и муниципальные районы КБР с наибольшими и наименьшими значениями



ЗНАЧЕНИЕ ПОКАЗАТЕЛЯ **БОЛЬШЕ**,  
ЧЕМ ПО КБР

7

муниципальных  
образований

ЗНАЧЕНИЕ ПОКАЗАТЕЛЯ **МЕНЬШЕ**,  
ЧЕМ ПО КБР

6

муниципальных  
образований





# ЧИСЛО ЗАРЕГИСТРИРОВАННЫХ УМЕРШИХ ПО КБР

ЗА ЯНВАРЬ – ФЕВРАЛЬ 2023 ГОДА

ЧИСЛО УМЕРШИХ

человек

**1222**

КОЭФФИЦИЕНТ СМЕРТНОСТИ

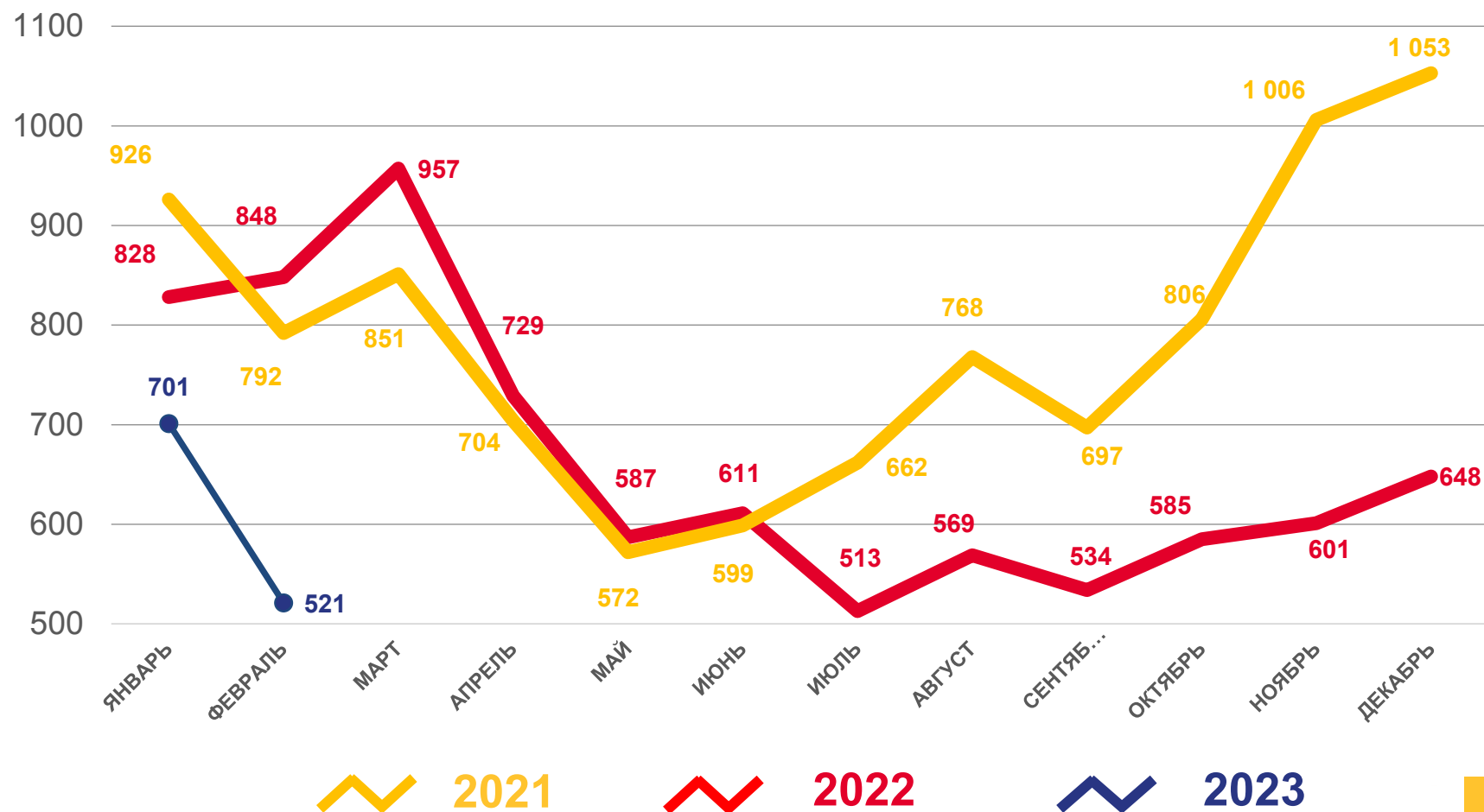
на 1000 человек  
населения

**8,4**

ИЗМЕНЕНИЕ, %

к январю-февралю 2022 года

**-27,1**







# КОЭФФИЦИЕНТ СМЕРТНОСТИ

ЗА ЯНВАРЬ – ФЕВРАЛЬ 2023Г., НА 1000 ЧЕЛОВЕК НАСЕЛЕНИЯ

## Городские округа и муниципальные районы КБР с наибольшими и наименьшими значениями



ЗНАЧЕНИЕ ПОКАЗАТЕЛЯ **БОЛЬШЕ**,  
ЧЕМ ПО КБР

**6** муниципальных образований

ЗНАЧЕНИЕ ПОКАЗАТЕЛЯ **МЕНЬШЕ**,  
ЧЕМ ПО КБР

**7** муниципальных образований







# ПОКАЗАТЕЛИ МЛАДЕНЧЕСКОЙ СМЕРТНОСТИ ПО КБР

ЗА ЯНВАРЬ – ФЕВРАЛЬ 2023 ГОДА

## ЧИСЛО УМЕРШИХ В ВОЗРАСТЕ ДО 1 ГОДА, (человек)

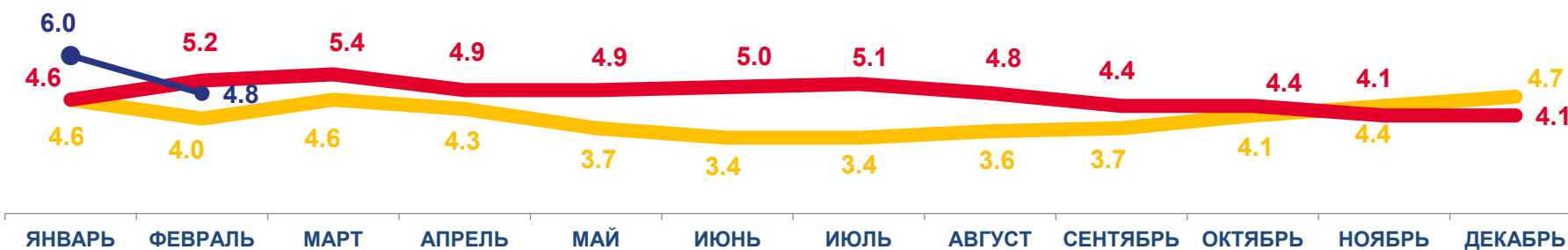
ИЗМЕНЕНИЕ, %

к январю-февралю  
2022 года



## КОЭФФИЦИЕНТ МЛАДЕНЧЕСКОЙ СМЕРТНОСТИ, (на 1000 родившихся живыми)

**-11,1**



2021

2022

2022





# ЧИСЛО ЗАРЕГИСТРИРОВАННЫХ БРАКОВ ПО КБР

ЗА ЯНВАРЬ – ФЕВРАЛЬ 2023 ГОДА

ЧИСЛО ЗАРЕГИСТРИРОВАННЫХ  
БРАКОВ

единиц

**479**

КОЭФФИЦИЕНТ БРАЧНОСТИ

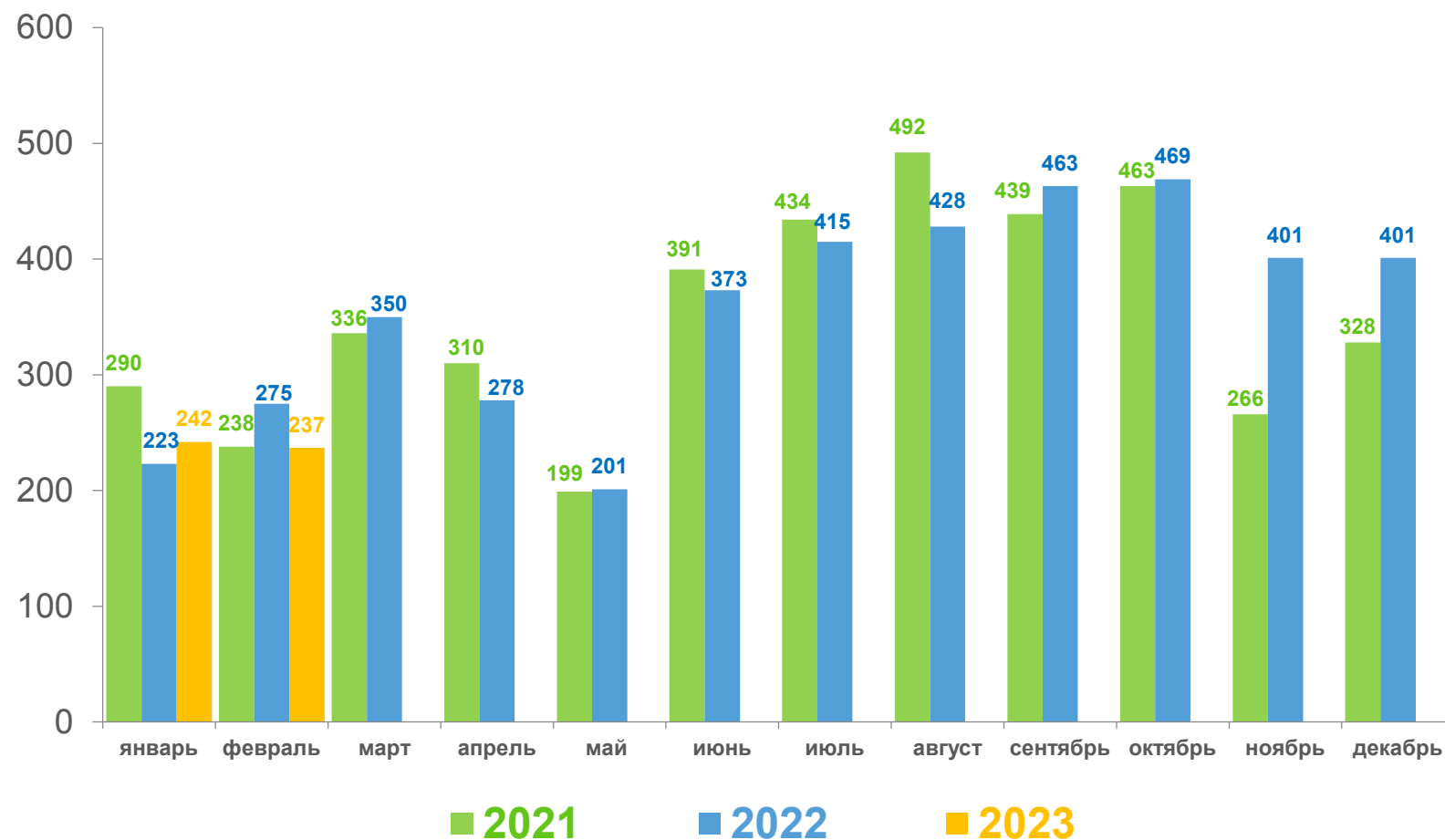
на 1000 человек  
населения

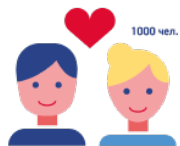
**3,3**

ИЗМЕНЕНИЕ, %

к январю-февралю 2022 года

**-3,8**





# КОЭФФИЦИЕНТ БРАЧНОСТИ,

ЗА ЯНВАРЬ – ФЕВРАЛЬ 2023Г., НА 1000 ЧЕЛОВЕК НАСЕЛЕНИЯ

## Городские округа и муниципальные районы КБР с наибольшими и наименьшими значениями



ЗНАЧЕНИЕ ПОКАЗАТЕЛЯ **БОЛЬШЕ**,  
ЧЕМ ПО КБР

7

муниципальных  
образований

ЗНАЧЕНИЕ ПОКАЗАТЕЛЯ **МЕНЬШЕ**,  
ЧЕМ ПО КБР

5

муниципальных  
образований





# ЧИСЛО ЗАРЕГИСТРИРОВАННЫХ РАЗВОДОВ ПО КБР

ЗА ЯНВАРЬ - ФЕВРАЛЬ 2023 ГОДА

ЧИСЛО ЗАРЕГИСТРИРОВАННЫХ  
РАЗВОДОВ

единиц

**582**

КОЭФФИЦИЕНТ РАЗВОДИМОСТИ

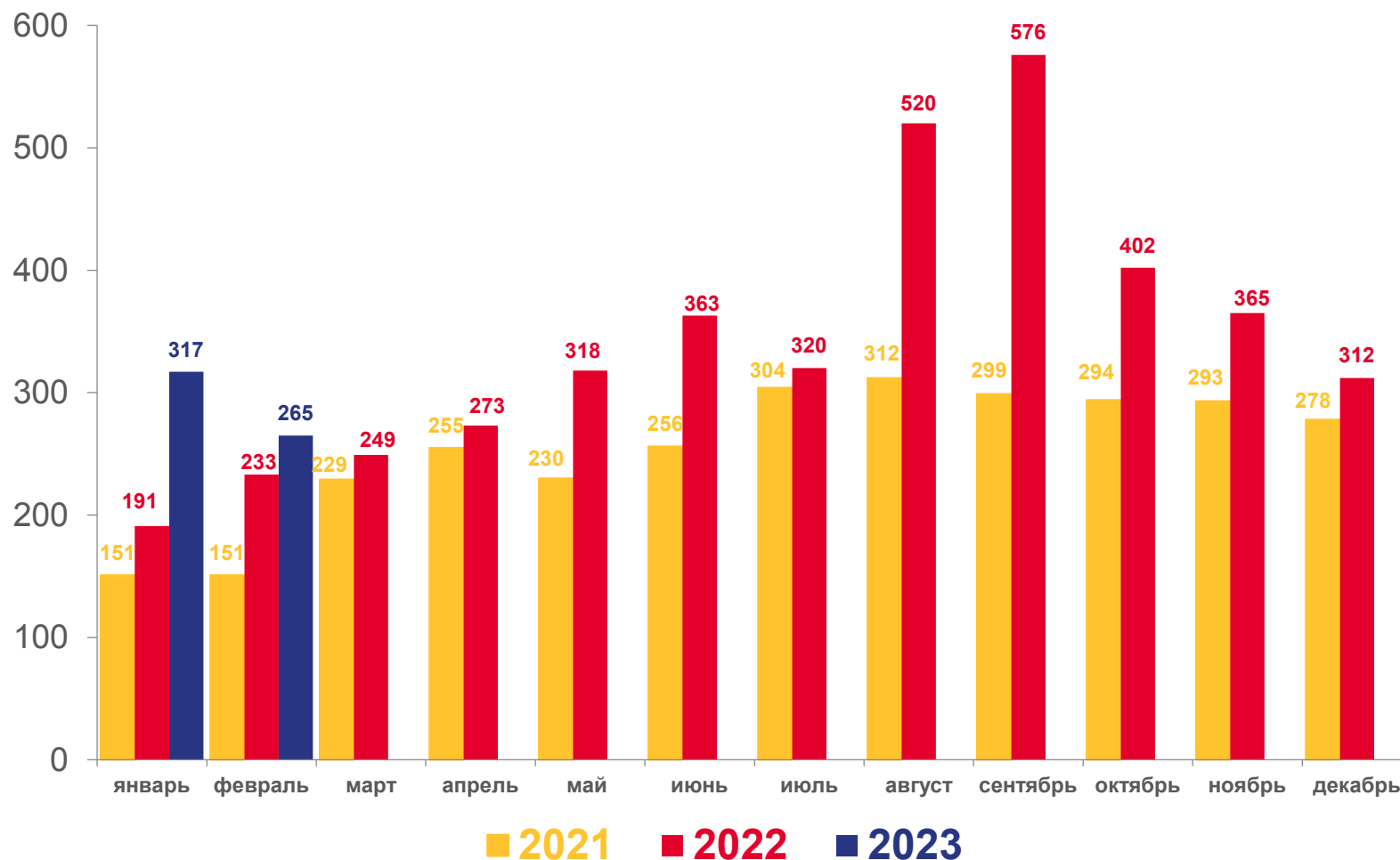
на 1000 человек  
населения

**4,0**

ИЗМЕНЕНИЕ, %

к январю-февралю 2022 года

**+37,3**

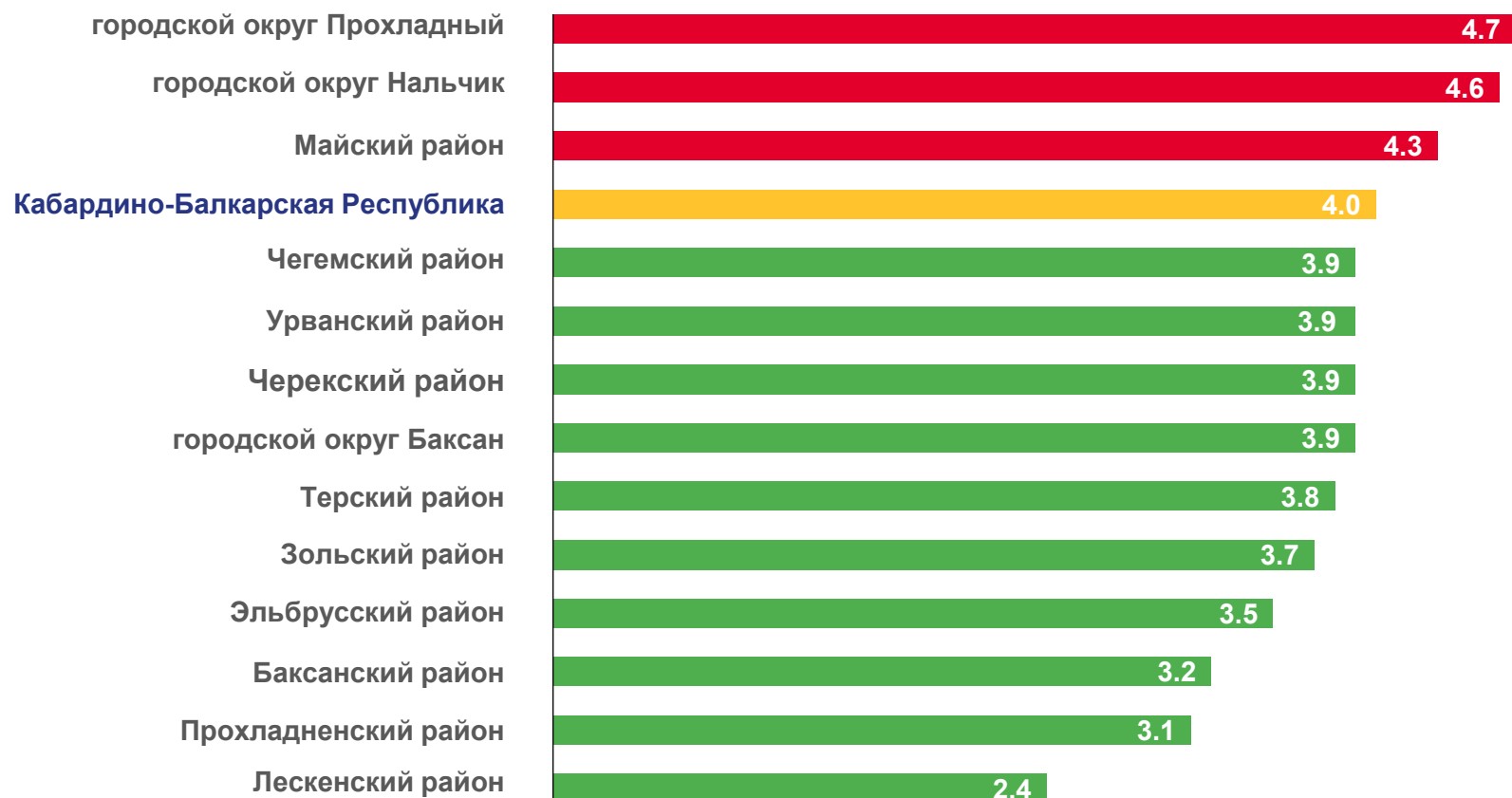




# КОЭФФИЦИЕНТ РАЗВОДИМОСТИ,

ЗА ЯНВАРЬ – ФЕВРАЛЬ 2023Г., НА 1000 ЧЕЛОВЕК НАСЕЛЕНИЯ,

Городские округа и муниципальные районы КБР  
с наибольшими и наименьшими значениями



ЗНАЧЕНИЕ ПОКАЗАТЕЛЯ **БОЛЬШЕ**,  
ЧЕМ ПО КБР

**3**

муниципальных  
образований

ЗНАЧЕНИЕ ПОКАЗАТЕЛЯ **МЕНЬШЕ**,  
ЧЕМ ПО КБР

**10**

муниципальных  
образований

